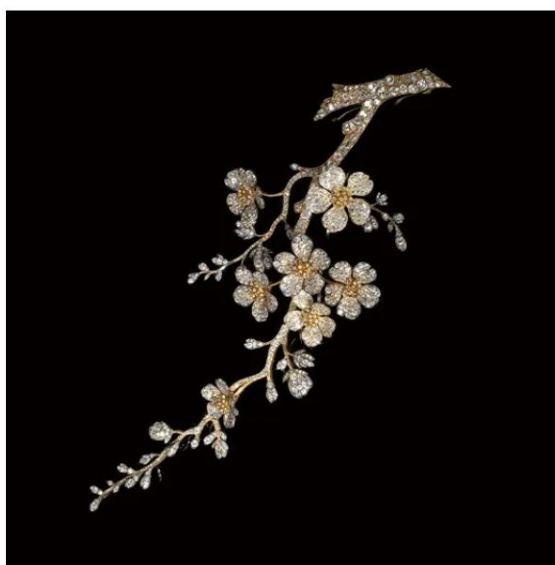
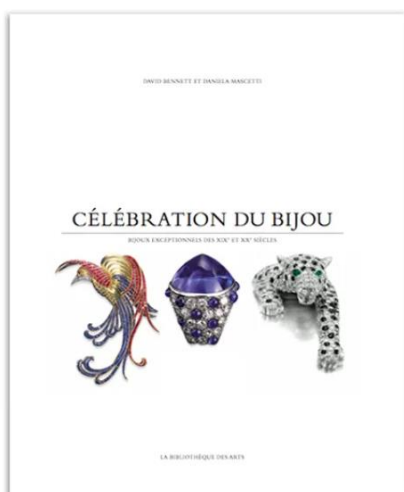


Deux siècles de bijoux exceptionnels dans un livre

David Bennett et Daniela Mascetti, deux amoureux de la haute joaillerie experts chez Sotheby's, déroulent la frise chronologique des pièces d'exception, de la tiare de l'Impératrice Eugénie aux broches Art Déco de la duchesse de Windsor, pour mieux raconter l'histoire captivante du bijou dans l'ouvrage "Célébration du bijou" aux éditions La Bibliothèque des Arts.

David Bennett et Daniela Mascetti, deux amoureux de la haute joaillerie experts chez Sotheby's, déroulent la frise chronologique des pièces d'exception, de la tiare de l'Impératrice Eugénie aux broches Art Déco de la duchesse de Windsor, pour mieux raconter l'histoire captivante du bijou. L'un, David Bennett, est Président de la division joaillerie chez Sotheby's International pour l'Europe et le Moyen-Orient, quand l'autre, Daniela Mascetti, a œuvré dans les coulisses de la maison de vente pendant plus de trente ans avant de s'installer à Londres. Deux amoureux transis des bijoux, qui conjuguent ici leur connaissance et leur expertise pour faire souffler quelques paillettes de diamant ou d'émeraude aux yeux des passionnés de joaillerie. Un ouvrage baptisé Célébration du bijou, publié aux éditions La Bibliothèque des Arts, qui recoupe sur plus de 300 pages l'histoire des pièces d'exception des XIXème et XXème siècles. Bien plus qu'un cours théorique, ce voyage enchanteur se lit comme une frise chronologique faisant revivre au fil des pages des bijoux appartenant au patrimoine commun: la broche panthère de Cartier, la tiare de l'Impératrice Eugénie, la broche Van Cleef & Arpels, celle de la Duchesse de Windsor ou des joyaux signés Jar. D'autres, plus anonymes, rivalisent avec ces stars de la joaillerie en faisant eux-aussi briller leur robe de diamant et de pierre précieuse.



7/11

Photo: Ornement de corsage en diamants au motif de Rameau de cerisier du Japon. France, Vever et Lalique, vers 1890. Propriété D'Henriette De L'Espine, S.A.S. Princess Louis De Croÿ.